



# Construction du « CITROD »

Base : 2Cv France3 1983

Début des travaux 29-12-2008

Dé-coquage et coupe de la caisse,



Positionnement sur le châssis pour trouver la bonne place par rapport a la longueur du capot,



Suppression de toutes les tôles intérieures (Planchers et tablier) et positionnement de la hauteur de caisse sur le châssis, moins 7cm.



Mise en place de nouveaux planchers encastrés sur le châssis.(Channelling)



## Création du Top Chop et suppression du volet d'aération



Moins 7Cm sur la baie de pare brise et encore moins 7Cm sur le volet d'aération.



Première visualisation...



Mise en place de la portière qui délimite l'arrière de caisse...  
mais ça ne me plait pas!



Coupe du haut de caisse pour abaisser l'arrière...c'est plus joli.  
L'arrière de caisse sera pour plus tard.



Soudure du haut de caisse et l'arrière... ne me plait toujours pas.



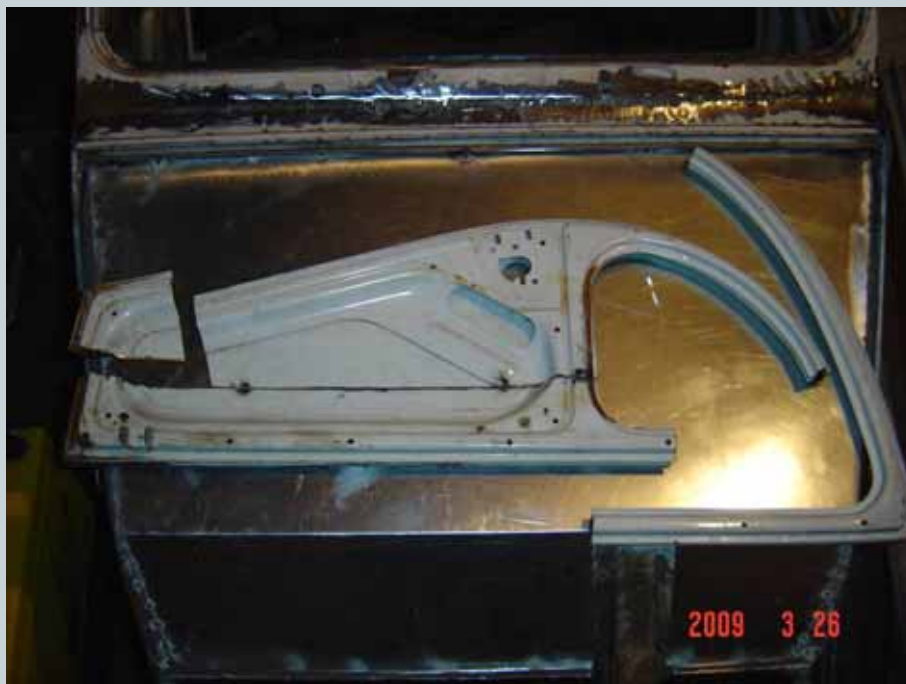
Mise en place du plancher pédalier et positionnement de tiges pour visualiser le volume de l'avant de la caisse.



Soudure du tablier avant et des flancs de caisse.  
On peut voir la différence de hauteur « avant/après » grâce a la portière.  
(-14Cm)



Découpe de la porte arrière pour réaliser l'arrière de la caisse.



## Création du montant de portière avant.



L'arrière de caisse sera réalisé avec le haut de caisse d'origine... Mais ça ne me plait pas... je re-démonte.



Réalisation d'une pièce « raccord » entre la portière et le bout de caisse.  
La c'est mieux.



Première visualisation avec un peut de recule... C'est pas trop mal!



Mise en place de la traverse arrière et de la colonne de direction.



## Réception du châssis « tube »



Positionnement de la caisse et du capot avant.



Mise en place des bras avant/arrière et des pots de suspension sur le châssis.



Première visualisation de loin... pas si mal !!!



A coté d'une 2cv « normale »...  
mais c'est pas fini, il y a encore pleins de trucs a voir...pff!



## Création de la partie arrière de la cabine.



## L'arrière de la cabine



## Réalisation des jantes arrières



## Montage des roues élargies.



Visualisation de loin pour trouver la bonne hauteur de caisse.  
A ce stade la on dirais que c'est bien avancé, mais il reste tout a faire.



Création de la partie arrière qui servira pour l'arrivée d'air moteur



Découpe des entrées d'air sur les « ailes » arrières.



## Gaines d'arrivé d'air sur le moteur



Création du capot moteur arrière. Avec un peu de recule je vois que je vais devoir reculer de quelques Cm le train arrière pour centrer les roues sur l'aile. Je ferais peut être une modification de forme sur le capot?



Arrière retouché, il faut vraiment que je recule l'essieu arrière.  
Mais c'est toujours pas comme je l'imagine...



Du coup, redécoupage, gabarit papier, formage de tôle et...



Ca commence a ressembler a un truc plus joli.



En fait démontage complet de ce qui avais déjà été bien avancé et on recommence... c'est mieux...



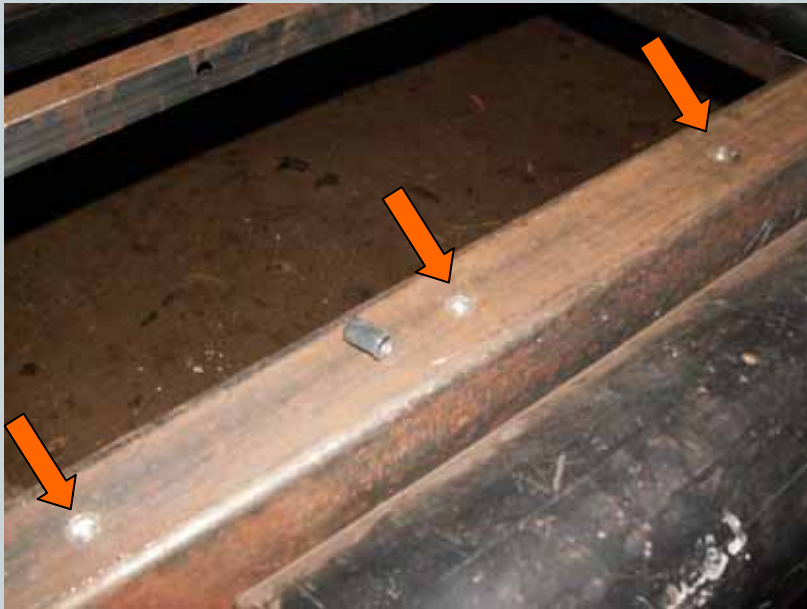
Mais ça ne me plait pas a 100%, du coup j'arrête de travailler sur cet arrière, je démonte tout et on verra plus tard!



En attendant, je recule l'essieu arrière des quelques Cm qu'il y a besoin pour être positionner comme il faut et dans la foulée, je me refait une paire de jantes.



Mise en place des écrous sertis pour la fixation de la caisse sur le châssis



## Modification de la hauteur des sièges



Une p'tite vue de loin avec les nouvelles jantes et l'essieu reculé



Réalisation du tableau de bord. Avec bidouillage d'une rouleuse.  
Puis « frenchage » (encastrement) du compteur.



## Réalisation du levier de vitesse



texte

texte

texte

texte

texte